

IVAL

VÁLVULA COM BASE PARA ATUADOR

CARACTERÍSTICAS DO PRODUTO

Válvula gaveta geralmente chamada de registro, é utilizada em canalizações que transportam água bruta tratada ou esgoto gradeado sob pressão e com temperatura não exceda 60°C

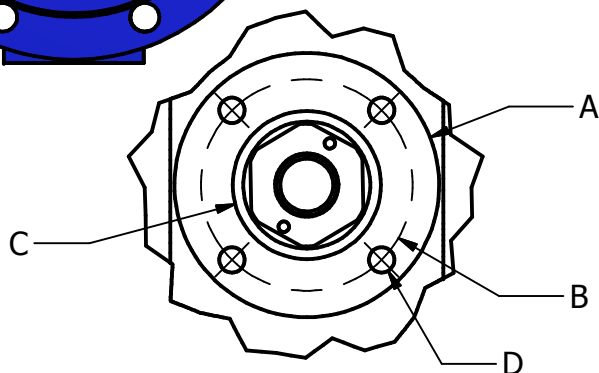
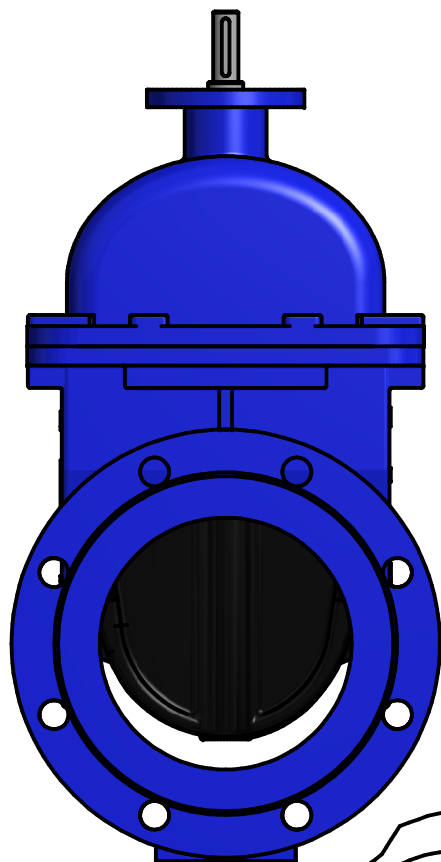
A válvula destina-se ao bloqueio, não sendo recomendada para estrangulamento

Aplicação:

-adutoras de água bruta ou tratada, entrada e saída de reservatórios, estação elevatórias, estação de tratamento de água.

Principais Características:

- Norma Construtiva: NBR 14968
- Passagem plena e sem cavidades de encunhamentos, eliminando o risco de obstrução.
- Haste em peça única.
- Estanqueidade perfeita nos dois sentidos de fluxo.
- Classe PN 10/16
- Furação Flanges NBR 7675
- Pintura: NBR 14968
- Flange para fixação de atuador: F10 ou F 16.



FLANGE F10 PARA ATUADOR				
A	B	C	D	NF
125.00mm	102.00mm	72.00mm	12.00mm	04

FLANGE F16 PARA ATUADOR				
A	B	C	D	NF
210.00mm	165.00mm	132.00mm	22.00mm	04

